

WB Партнёры

Упаковка габаритного товара

Маркетплейс (Продажа со склада Продавца)

Данные могут обновляться.

Рекомендуется регулярно посещать раздел «Новости» на портале партнеров.

Для корректной работы портала используйте браузер «**Chrome**» и периодически чистите cookie браузера.

Требования к загрузке товаров в машину

Сверхгабаритным товаром считается товар, который соответствует одному из значений:

По одной стороне от 120см до 230см;

Сумма трех сторон от 200 до 460см;

От 25 до 100 кг (вес одной коробки).

Сверхгабаритный товар должен стоять на **отдельно стоящем палете** (раздельно от обычного сорта) и иметь индивидуальную **жёсткую** упаковку.

Один из вариантов:



• 5-ти слойный гофрокартон;

• Пенопласт с плотной пленкой;

• Гофрокартон с усилением углов.



Требования к загрузке товаров в машину

- Загрузка товара в транспортное средство должна осуществляться строго в соответствии с **манипуляционными знаками**, размещенными на упаковке.
- Весь груз внутри кузова должен быть надежно закреплен таким образом, чтобы **полностью исключить** его любое перемещение, падение, сильное давление при транспортировке.
- При загрузке в транспортное средство товара в навал, формирование коробов, обязательно должны учитываться вес и плотность упаковки:
 - наиболее легкие товары или товары **в легкоповреждаемой** упаковке – наверх; 
 - тяжелые товары или товары **в плотной** упаковке - вниз. 
- При загрузке товара на палеты, груз должен быть **надежно** закреплен стрейч-пленкой к палете.
- По всей высоте палета должно быть **не менее 3-х слоёв** стрейч-плёнки.
- В случае, если есть риск обрушения товара, груз должен быть **дополнительно** прикреплен стреп-лентами.



Требования к загрузке товаров в машину



К разгрузке на складах допускаются машины со следующими габаритами:

При падении, сильном сжатии товара в кузове или иных грубых нарушениях требований по загрузке товара в транспортное средство, **товар будет признан не соответствующим критериям качества**, даже если упаковка не будет иметь видимых повреждений!



Требования к загрузке товаров в машину

Недопустимо



Общие критерии качества упаковки для всех категорий

При намокании товарной или транспортной упаковки, а также выявлении следов намокания (расслоение картона, его деформация и т.д.), товар будет признан **не соответствующим** критериям качества, независимо от площади повреждения, типа жидкости или наличия/отсутствия дополнительной упаковки, защищающей товар.

Недопустимо



Общие критерии качества упаковки для всех категорий

При сквозных повреждениях товарной или транспортной упаковки, проломах, пробоинах, сильной деформации, а также при появлении риска внутреннего тарного повреждения товара или потере товарного вида, товар будет признан **не соответствующим** критериям качества, даже если повреждение самого товара не выявлено на складе. При отгрузке СКГТ товаров, полиэтилен должен быть **прозрачным**.

Недопустимо



Общие критерии качества упаковки для всех категорий

При нарушении защитных свойств товарной или транспортной упаковки (вскрытые, отклеенные или отсутствующие пломбы) или фирменный скотч (в случаях если они предусмотрены), следы вскрытия, прозрачный скотч сверху фирменного, товар будет признан **не соответствующим** критериям качества, даже если наличие товара установлено на складе.

Допускается повторное оклеивание пломбами или скотчем, аналогичными первоначальным.

Недопустимо



Допустимо



Недопустимо

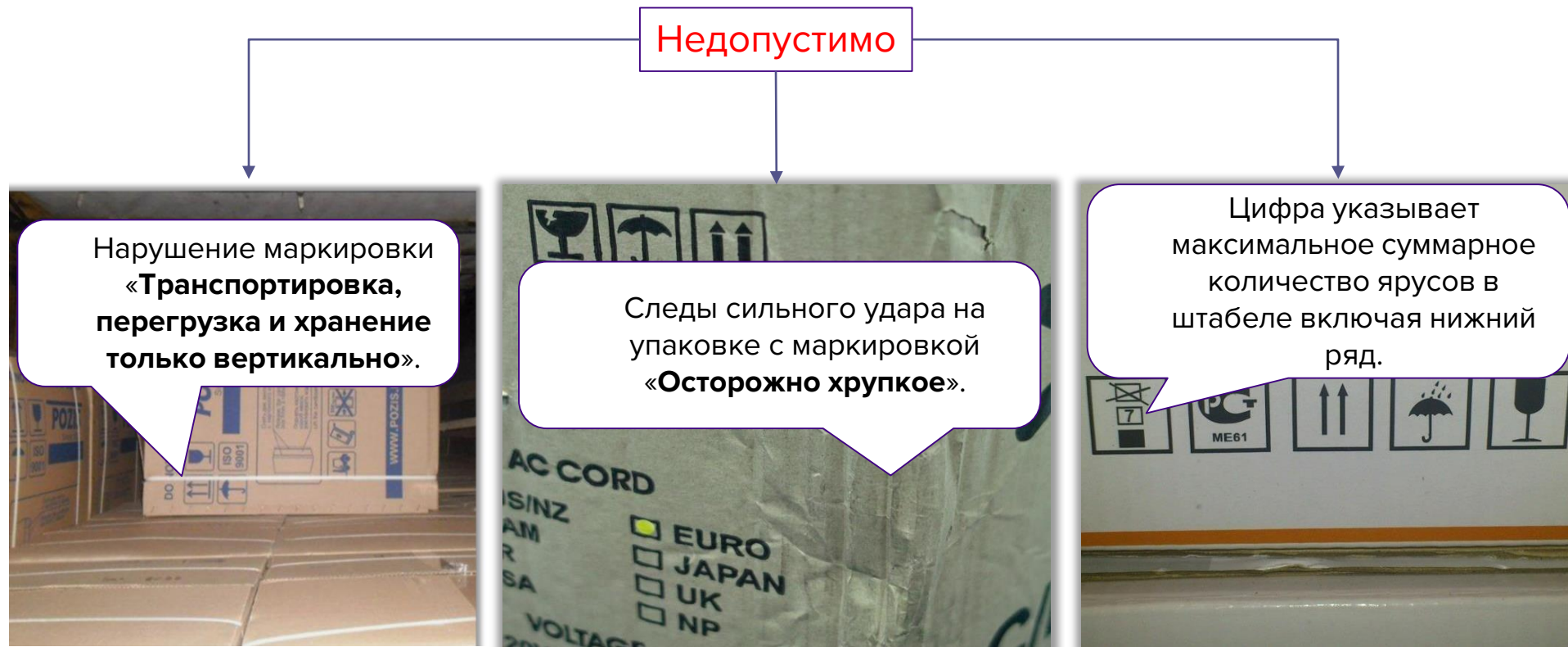


Манипуляционные знаки

При нарушении манипуляционных знаков (или их противоречии друг другу):

- «Хранить и транспортировать только вертикально» (стрелки не направлены вверх);
- «Осторожно хрупкое» (товар упал или имеет следы падения, сильного удара или сжатия);
- «Макс. кол-во ярусов штабеля» (суммарное количество ярусов в штабеле, включая нижний).

Такой товар будет признан **не соответствующим** критериям качества, даже если упаковка не будет иметь видимых повреждений.



Манипуляционные знаки

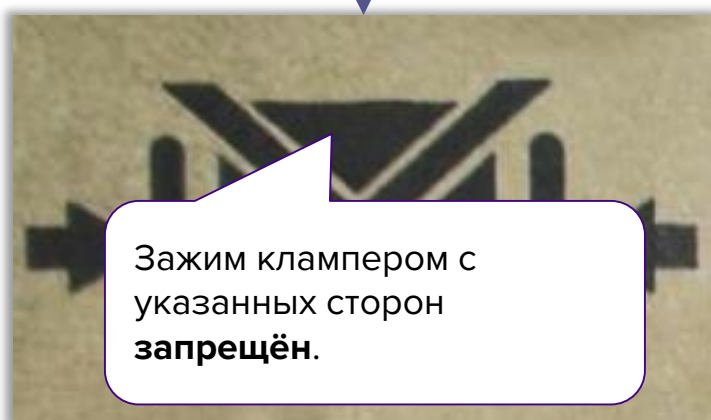
Обработка товара клампером допустима только в том случае, если на товар **нанесена соответствующая маркировка**.
Захват клампером должен осуществляться с учётом ограничений по стороне захвата, в соответствии с маркировкой, нанесенной на товар.

Допустимо

Допустима обработка клампером с указанных сторон.



Зажим клампером с указанных сторон запрещён.



Отсутствие маркировки, указывающей на стороны, с которых товар может обрабатываться клампером, запрещает обрабатывать товар клампером.



Недопустимо

Перемаркировка манипуляционных знаков **запрещена**.

Требования к палетизации товара

Палета должна соответствовать указанным стандартам и быть надлежащего качества (не должен иметь существенных повреждений, трещин, гнилых частей, торчащих гвоздей и т.д.).

Допустимо



Недопустимо



Важно!

Качество палеты влечёт за собой не только риск повреждения товара, но и несет в себе риск обрушения груза и несчастного случая среди сотрудников РЦ.

Требования к палетизации товара

Палетизация должна обеспечивать сохранность товара при транспортировке и хранении.



Важно!

Качество палеты влечёт за собой не только риск повреждения товара, но и несет в себе риск обрушения груза и несчастного случая среди сотрудников РЦ.

Требования к палетизации товара



При палетизации товара выступающего за края палеты учитывать расположение пенопласта, недопустимо чтобы пенопласт полностью свешивался с палеты.

Недопускается утрамбование палеты при помощи другой находящейся на рокле. При столкновении повреждается пенопласт товара на палете.

Недопустимо



Допускаемые требования к отгрузке

Допускаются повреждения, **не нарушающие** товарный вид упаковки:

- Разрывы картона до 10 см (при условии, что в этом месте товар имеет дополнительную защиту)
- Разрывы вакуумной пленки до 3 см (при условии, что нет риска повреждения, загрязнения самого товара)
- Замятия углов и ребер до 3 см **в любую сторону, в том числе и вовнутрь** (за исключением товаров с маркировкой «**Осторожно хрупкое**», при условии, что нет риска повреждения самого товара)
- Несущественные загрязнения, потертости, царапины и вмятины на упаковке (за исключением следов удара)
- Прорыв от стреп-лент до 5 см (при условии, что нет риска повреждения самого товара)
- **Запрещены любые повреждения пенопласта!**

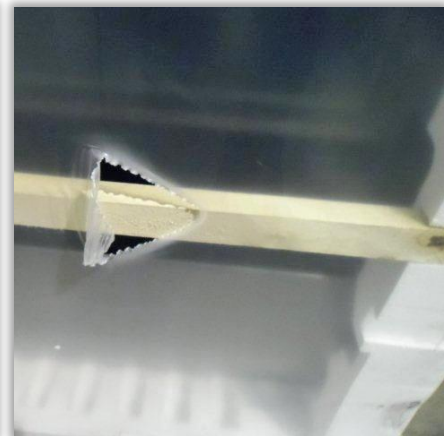
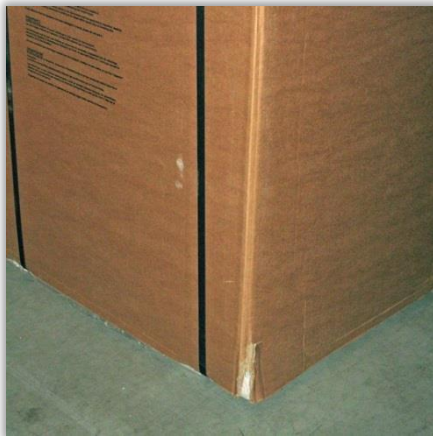
Крупная бытовая техника (КБТ) допускается к отгрузке, с условием выступа товара с палеты в сумме 15 см включительно с двух сторон палеты. Т.е., например, до 7.5 см с каждой из двух сторон палеты.

Допускаемые требования к отгрузке

Недопустимо!



Допустимо!



Упаковка товара

Матрасы, Подвесные качели и кресла (Мягкая мебель)

Упаковка полноразмерных матрасов должна идти в двойной плотной пленке, углы должны быть обернуты в картон (наличие углов обязательно!).

Подвесные качели и кресла необходимо запалечивать по 2 единицы на палет, все торчащие части необходимо обматывать вспененным полиэтиленом или картоном.

Мягкую мебель (диваны, кресла и т.д.):

- 1 слой - пленка
- 2 слой - жесткие уголки, гофрокартон или воздушно пузырьковая пленка
- 3 слой - стрейч пленка минимум в 3 слоя или слой прочной пленки

Зеркала **необходимо** упаковывать в обрешетку.

Индивидуальная упаковка должна быть плотно закрыта со всех сторон, исключать самопроизвольное открытие от небольшого надавливания или смятия. Упаковка продукции в стрейч-пленку **запрещена**. Допускаются только запалеченные грузы на палете.



Упаковка товара

Если товар состоит из нескольких коробок, обязательно наличие маркировок – «1из3», «2из3», «3из3». Коробки обязательно должны быть плотно скреплены друг с другом «стяжками».

Дополнительно, рекомендуется установка "проставок" к стяжкам.



Корпусная мебель такая как шкафы, стеллажи, тумбы, комоды. Должны поставляться с усиленными уголками или дополнительным 5 слойным гофрокартоном. По всему периметру короба или по всему периметру многоместной стяжки.



Упаковка товара

Грузовая единица при наклоне палеты на 10° не должна терять устойчивость, скользить и опрокидываться.

Допускается использование нестандартной палеты, изготовленных под размер товара.

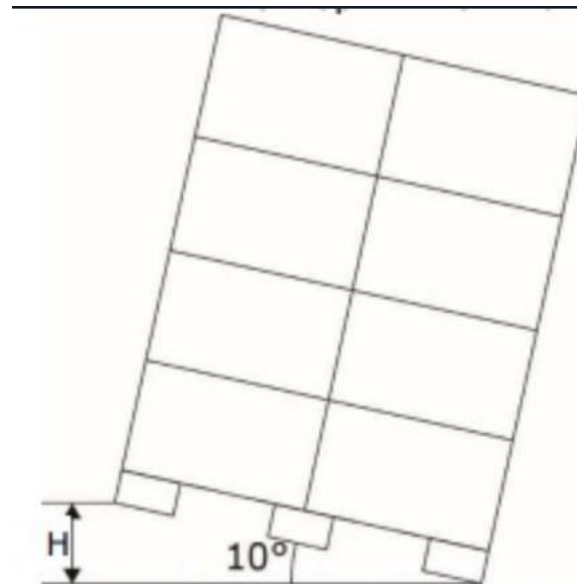
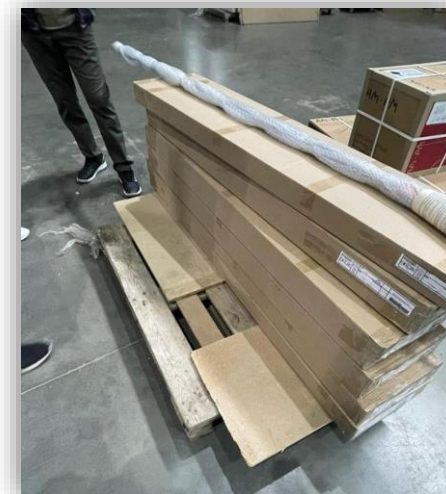


Рис. 47 Грузовая единица в наклонном положении



Упаковка товара

Сантехника

Фаянс (унитазы, раковины) – заводская упаковка (внутри должен быть пенопласт или несколько слоев картона упаковки) плюс картонные углы по всем краям (со стреплентой) или деревянная обрешетка. Клеится маркировка «хрупкий товар» и подобные.



Ванны – картон по краям ванны в несколько слоев стрейча. Ванна ставится вертикально на палету и крепится в каркасу. Ванна должна держаться крепко и не раскачиваться.



Упаковка товара

Все для садоводства, садовая техника, садовые инструменты, товары для отдыха и кемпинга.

Садовые зонты

Заводской картон, стреп-лента. Обязательное наличие дополнительных картонных углов.



Упаковка товара

Бассейны

Заводской картон, дополнительные картонные углы, прозрачная пленка.



Упаковка товара

Садовая техника

Все дополнительные части, которыми комплектуется упаковка, должны быть надежно закреплены к коробу. Заводской картон, дополнительные картонные углы, прозрачная пленка.

Недопустимо



Допустимо



WB Партнёры

Желаем Вам успехов и плодотворного
сотрудничества!